

RoundUp Gel
150 ml
FRONT

66mm

Etikette nr.:
GODKENDT
18. december 2020
for pakninger på 0,15L
Miljøstyrelsen
Frømandsskolen A/S

112mm



150ml

Print zone
Drukzone
Zone d'impression
Druckfläche

Text zone
Tekstzone
Zone de texte
Textfläche

Open here
Hier öffnen
Ouvrir ici
Hier öffnen

Adhesive zone
Lijmzone
Zone de colle
Klebefläche

FORSIGTIG

Brugsanvisningen skal følges for ikke at bringe menneskers sundhed og miljøet i fare (EUH401).

Overtrædelse af nedenstående særligt fremhævede forskrifter kan medføre straf. Må kun anvendes til ukrudtsbekæmpelse samt nedvisning.

- **Ukrudtsbekæmpelse under frugttræer indtil 1 måned før høst og om efteråret efter høst.**
- **Brugsanvisningens doseringsangivelser må ikke overskrides.**
- **Undgå forurening af vandmiljøet med produktet eller med beholdere, der har indeholdt produktet.** Rens ikke sprøjteudstyr nær overfladevand/ Undgå forurening via dræn fra gårdspladser og veje (SP1).
- **Opbevares utilgængeligt for børn (P102).**
- **Må ikke opbevares sammen med fødevarer, drikkevarer og fødestoffer.**

Giftlinjen ring: +45 82 12 12 12

DEKLARATION

Ukrudtsmiddel nr. 724-19. Omfattet af Miljøministeriets bekendtgørelse om bekæmpelsesmidler og plantebeskyttelsesmidelforordningen 1107/2009. Indeholder glyfosat 7,2 g/l (0,72% w/w)/Indeholder methylochlorosiothiazolon og methylsiothiazolon. Kan udløse allergisk reaktion* (EUH208).

Midlet er en opløsning til brug uforstyrret. Batchnr. og produktionsdato: se venligst nederst i venstre hjørne. Holdbarhed er mindst 2 år fra produktionsdato.

GODKENDELSESINDEHAVER:

Evergreen Garden Care Österreich GmbH
Franz Brotzner-Straße 11-13
A-5071 Wals-Siezenheim, Austria

DISTRIBUTØR:

Econova A/S
Tonsbakken 16, 2740 Skovlunde
Tlf.nr. 44927500



Roundup® er et registreret varemærke og anvendes under licens.



Snerle



Ukrudt i græsplane



Blomsterbede

150ml e

BRUGSANVISNING

Batchnr./
Produktions-
dato:

- Løft den blå hætte af og fjern folien. Tryk/klem på den blå udløserknop for at frigive Roundup WeedX Gel'en (ved første gangs brug skal der trykkes op til 20 gange til Roundup WeedX Gel'en bliver synlig).
- Behandl når ukrudtet er grønt og i god vækst.
- De første synlige tegn ses efter 5-10 dage. Transporten rundt i hele planten tager op til 7 dage. Afhængig af ukrudtstype og vejrforhold.
- **SE MERE INFORMATION UNDER DENNE LABEL.**

Efter brug af Roundup WeedX Gel:

- Tryk det barnesikre låg på.
- Opbevares frostfrit.
- Indholdet/beholderen bortskaffes i overensstemmelse med kommunale regler for affaldshåndtering (P501):
- Tom emballage og rester kan bortskaffes med dagrenovationen.
- Emballagen må ikke genbruges.
- Undgå brug i nærheden af kloak og afløb.

12349893

ÅBEN HER
FOR MERE INFORMATION

68.0 mm

HVAD ER ROUNDUP WEEDX GEL?

- Roundup WeedX Gel er et total-ukrudtsmiddel, som bekæmper både et-årige og flerårige ukrudtsplanter (også planter med stort dybt rodsystem). Inklusiv græsser, mælkebøtter, fuglegræs, nælde, skvalderkål, snerie og tidsel.
- Det nedbrødes af jordens mikro-organismer og efterlader jorden klar til såning/plantning.

HVAD KAN JEG FORVENTE AF ROUNDUP WEEDX GEL?

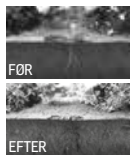
- Roundup WeedX Gel bekæmper de mest almindelige ukrudtsplanter med en enkel behandling, når det anvendes ifølge instruktionen.
- De første synlige tegn ses efter 5-10 dage, afhængig af ukrudtstype og vejrforhold. Under kølige og tørre vejrforhold vil de synlige tegn på større ukrudtsplanter være langsommere.
- Transporten af Roundup WeedX Gel rundt i hele planten (incl. roden) tager op til 7 dage, igen afhængig af ukrudtsart og vejrforhold.

HVORNÅR ANVENDES ROUNDUP WEEDX GEL?

- Behandling kan foretages, når som helst, når ukrudtsplanterne er grønne, i god vækst og har et tilstrækkeligt bladareal.
- For at opnå det bedste resultat behandles flerårige ukrudt ved begyndende blomstring.
- Nælder og skvalderkål behandles når bladene er fuldt udviklede.
- Vent 7 dage med at bearbejde jorden for at sikre at Roundup WeedX Gel er nået helt ud i rødderne.
- Hvis genvækst forekommer, gentag da behandlingen når bladmassen er tilstrækkelig.

RESTRIKTIONER

- Undgå kontakt med planter der ønskes bevaret.
- Vent med at betræde det behandlede område til Roundup WeedX Gel er tørret ind (derved overfører du ikke midlet til græsplanen).
- Regn indenfor de første 6 timer efter behandling, kan reducere effekten og genbehandling kan blive nødvendig.
- Hold børn og kæledyr væk fra det behandlede område indtil Roundup WeedX Gel er tørt.



FOR

EFTER



68.0 mm

BRUGSANVISNING

FOR AT ÅBNE ROUNDUP WEEDX GEL:

- 1 Tryk/klem på begge sider af det blå låg for at løfte hættens af.
- 2 Fjern foliepapir
- 3 Tryk/klem på den blå udløserknop for at frigive Roundup WeedX Gel'en.
- 4 Ved første gangs brug skal der trykkes på den blå udløserknop indtil Roundup WeedX Gel'en bliver synlig (op til 20 gange).

SÅDAN BRUGES ROUNDUP WEEDX GEL:

- 5 Berør eller stryg bladets overflade. Det er ikke nødvendigt at dække hele bladet.
- 6 Behandl op til 30% af ukrudts blade.
 - Et 'Nik' bekæmper to mindre årtige ukrudtsplanter, hver på størrelse med et postkort. (10cm x 15cm) (f.eks. enårig ragræs, mælde, fuglegræs).
 - Et 'Nik' bekæmper én mindre flerårig ukrudtsplante på størrelse med et postkort. (10cm x 15cm) (f.eks. brændenælde, mælkebøtte, skvalderkål).

EFTER BRUG:

Umiddelbart efter sidste påstrygning sættes det barnesikre låg på igen. Pakningen skal opbevares frostfrit.



1



2



3



4



5



6

112.0 mm

112.0 mm