

Wallücker Bahndamm 11
32278 Kirchleugern
T + 49 (0) 52 23-76 45 17
F + 49 (0) 52 23-76 45 50
litho@eks-label.de
www.eks-label.de

Job: Multilayer von rechts öffnen

Stanze: 163 x 167 mm mm

■ Satzspiegel
■ Klebekante

163 mm

167 mm

Etikette nr: 1
GODKENDT
28. april 2022
for pakninger på
Miljøstyrelsen
Fraunhofer
5L, 10L, 30L & 200L

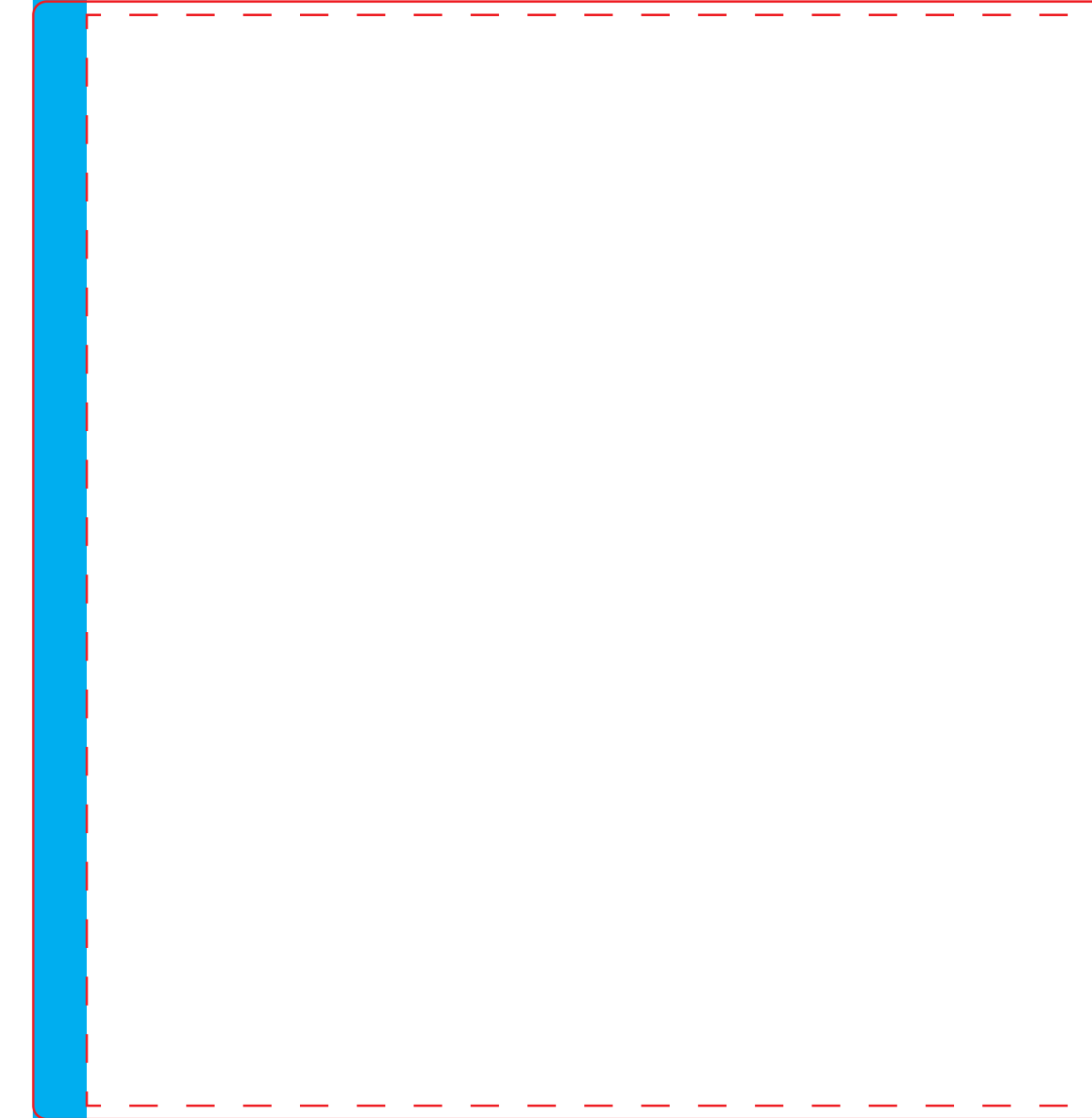
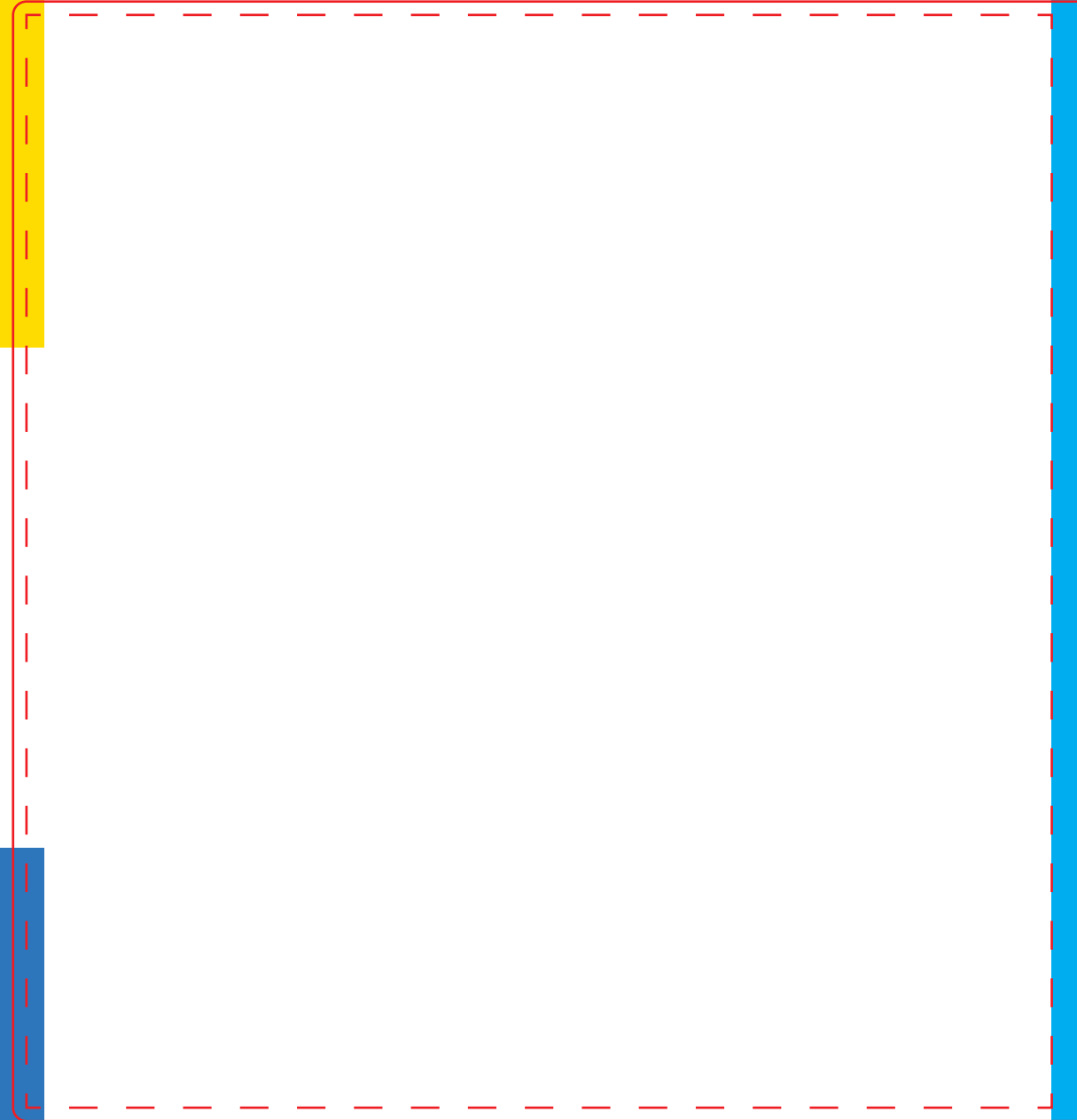
ECOstyle
PlantProfessional

Neudosan Agro Insekt- og midemiddel

**Neudosan Agro er et kontaktmiddel
mod sugende insekter.**

Neudosan Agro – må kun anvendes til insekt- og midbekæmpelse i bælgfrugter, grøntsager, kål, rod- og knoldafgrøder, løgafgrøder, frugttræer, bærbuske, jordbær og friske krydderurter og pryddplanter på friland, eller i åbne og lukkede væksthuse jf. brugsanvisningen
Dette plantebeskyttelsesmiddel må kun købes af professionelle og anvendes erhvervsmæssigt og kræver gyldig autorisation.

von rechts zu öffnen



100% TON

3% TON



EKS-Label GmbH
Wallücker Bahndamm 11
32278 Kirchlegern
T + 49 (0) 52 23-76 45 17
F + 49 (0) 52 23-76 45 50
litho@eks-label.de
www.eks-label.de

Datum: 12.09.2014
Kunde: Neudorff
Job: Multilayer von rechts öffnen

Stanze: 163 x 167 mm mm

■ Satzspiegel
■ Klebekante

163 mm

Neudosan Agro Insekt- og midemiddel

Neudosan Agro – må kun anvendes til insekt- og middebekæmpelse i bælgrugter, grøntsager, kål, rod- og knoldafgrøder, løgafgrøder, frugttræer, bærbuske, jordbær og friske krydderurter og prydanter på friland, eller i åbne og lukkede væksthuse jf. brugsanvisningen. Dette plantebeskyttelsesmiddel må kun købes af professionelle og anvendes erhvervsmæssigt og kræver gyldig autorisation.

Risiko og sikkerhedsinformation: Neudosan Agro - En opløselig flydende formulering indeholdende 515 g/L kalium salte af fedtsyrer. ADVARSEL

Brugsanvisningen skal følges for ikke at bringe menneskers sundhed og miljøet i fare (EUH401). Forårsager hudirritation (H315). Kan forårsage irritation af luftvejene (H335). Meget giftig med langvarige virkninger for vandlevende organismer (H410). Undgå indånding af spray (P261). Vask hænder og ansigt grundigt efter brug (P264). Bær beskyttelseshandsker (P280). Vær opmærksom på, at Arbejdstilsynet har regler for arbejde med og udsættelse for plantebeskyttelsesmidler. Læs nærmere i det eventuelt lovpligtige sikkerhedsdatablad.

Overtrædelse af nedenstående særligt fremhævede forskrifter kan medføre straf: Må kun anvendes til insekt- og middebekæmpelse i bælgrugter, grøntsager, kål, rod- og knoldafgrøder, løgafgrøder, frugttræer, bærbuske, jordbær og friske krydderurter og prydanter på friland, eller i åbne og lukkede væksthuse jf. brugsanvisningen. Må ikke anvendes mod andre skadevoldere og ikke i højere doseringer end de i brugsanvisningen nævnte. Må ikke anvendes nærmere end 20 meter fra vandmiljøet (vandløb, søer mv.) for at beskytte organismer, der lever i vand (SPe3). På friland: Må ikke anvendes nærmere end 2 meter fra veje, boliger, institutioner og offentlige arealer for at beskytte beboere og forbipasserende. I frugttræer: Må ikke anvendes nærmere end 5 meter fra veje, boliger, institutioner og offentlige arealer for at beskytte beboere og forbipasserende.

Undgå forurening af vandmiljøet med produktet eller med beholdere, der har indeholdt produktet. Rens ikke sprøjteudstyr nær overfladevand (SP1). Må ikke tømmes i kloakafføb. Opbevarer under lås og utilgængeligt for børn (P405+P102). Må ikke opbevares sammen med fødevarer, drikkevarer og foderstoffer.

Førstehjælp

Hvis der er brug for lægehjælp, medbring da beholderen eller etiketten (P101). VED KONTAKT MED HUDEN: Vask med rigeligt vand (P302 + P352). VED INDÅNDING: Flyt personen til et sted med frisk luft og sørg for, at vejtrækningen lettes. Ring til GIFTLINJEN/en læge i tilfælde af ubehag (P304 + P340 + P312). Alt tilmuddet tøj tages af og vaskes inden genanvendelse (P362 + P364).

Deklaration:

Insekt- og midemiddel nr. 364-80. UFI: 2X56-J0W5-8Q0K-P4D9

Omfattet af Miljøministeriets bekendtgørelse om bekæmpelsesmidler og plantebeskyttelsesmiddelforordningen 1107/2009.

Indhold: 515 g/L (51 % w/w) fedtsyre, umættede kaliumsalte.

4 % af blandingen består af en eller flere bestanddele af ukendt akut inhalations toksicitet.

Nettoindhold 5 liter. Midlet er et vandopløseligt koncentrat

Midlet er holdbart 5 år efter produktionsdatoen anført på emballagen. Batchnummer er også påført emballagen.

Godkendelsesindehaver: W. Neudorff GmbH KG, An der Mühle 3, D-31860 Emmertal, Tyskland

Nettoindhold 5 liter

www.ecostyle.dk

ECOstyle A/S - Hvidkærvej 17, 5250 Odense SV

Tlf +45 7022 7067 - info@ecostyle.dk

Generelt (Virkemåde): Det aktive stof i Neudosan Agro er kaliumsalte af fedtsyrer, der stammer fra naturligt forekommende fedtsyrer. I naturen findes ca. 50 forskellige fedtsyrer. Neudosan Agro indeholder hovedsagelig tre af disse, der er kendt for at have insekticid effekt. Det aktive stof ødelægger cellestrukturen på nogle insekter og mider (bladlus, mellus, spindemider) således at celleindholdet flyder ud. Skadedyrenes respiratoriske organer (tracheae) bliver også skadet. Larver og nymfer af de voksne skadedyr bliver ligeledes bekæmpet. Virkningen af Neudosan Agro er hurtig. Skadedyrene tørrer ud efter at være ramt af sprøjteopløsningen. Efter sprøjteopløsningen er tørret ind, er der ikke længere virkning på skadedyrene. Det vigtigste for at få god virkning er, at alle plantedele rammes af sprøjtevæsken - nærmest til afdrypning. Produktet virker kun, hvis skadedyrene bliver ramt direkte.

Brugsanvisning - Vigtigt! For at opnå sikker og brugbar virkning af produktet er det vigtigt nøje at læse og følge brugsanvisningen.

Bekæmpelsestidspunkt. Sprøjt ved begyndende angreb. Tilsæt 200 mL produkt pr. 10 L vand. Tanken skal fyldes mindst 70% med vand inden produktet tilsættes. Der bør benyttes blødt vand f.eks. regnvand. Det vigtigste for at få god virkning er, at alle plantedele rammes af sprøjtevæsken - nærmest til afdrypning. Produktet virker kun, hvis skadedyrene bliver direkte ramt. Larver og nymfer bliver bekæmpet på lige fod med de voksne skadedyr. Gentag behandlingen hver 5. - 7. dag, især når det handler om mellus og spindemider. Der må max behandles 5 gange. Småplanter/kimplanter behandles max 2 gange. OBS. Sprøjtning med Neudosan Agro bør ikke ske i direkte sollys og ved høje temperaturer, idet effektiviteten vil falde, og der kan opstå skade på planterne.

Effektivitets check. Skadedyrene tørrer ud efter at være ramt af sprøjteopløsningen, og vil ofte klæbe til de behandlede plantedele.

Sprøjteteknik m.m. Neudosan Agro er et kontaktmiddel. Derfor skal planterne fuldstændig oversprøjtes fra alle sider. Udbringning som tåge er ikke mulig. Hvis vandets hårdhed overstiger 15 dH falder produktets effektivitet. Et højt jernindhold i vandet kan reducere effektiviteten. Jo længere planternes overflade er våde af sprøjtevæsken (min. 10 minutter) jo bedre effektivitet. Sprøjt tidlig morgen eller sen aften ved lavere temperatur og sollys.

Sprøjtevæsken. Anvend et anti-skum produkt når sprøjtevæsken blandes.

Blandinger. Neudosan Agro bør udbringes alene og bør ikke blandes med fx Spruzit Neu eller flydende gødninger. Hvis der benyttes en blanding skal planternes tolerance testes på forhånd og i så fald skal Neudosan Agro altid iblandes som sidste komponent. Spred-/klæbemiddel er ikke nødvendig og anbefales ikke af hensyn til skader på afgrøden.

Afgrødetolerance: Planternes tolerance bør altid testes. Grøntsagskulturer har en generel god tolerance. Følgende prydanterkulturer i væksthuse kan være følsomme: Violer, Fuchsia, Fefu, morgenfruer, bregner, hvidtjørn, Cyclamen, Poinsettia, Dracena arter og solsikke. Roser dyrket i væksthuse kan blive skadet på helt nye skud i den lysfattede del af vækstsæsonen. Rosenblomster tåler ikke Neudosan Agro. I planteskolekulturer kan Neudosan Agro have en svag tyndende effekt ved udsprøjtning i blomstringsperioden. Følsomme æblesorter kan reagere med rustfarvning kort tid efter blomstring. Bladskade kan optræde.

Praktiske oplysninger: Midlet må kun opbevares i originalemballagen. Indholdet/holderen bortskaffes i overensstemmelse med kommunale regler for affaldshåndtering (P501): Rester skal afleveres til den kommunale affaldsordning for farligt affald. Tomme beholdere kan bortskaffes med dagrenovationen. Den tomme beholder bør skylles inden bortskaffelse. Skyllvandet hældes op i sprøjtevæsken. Emballagen må ikke genbruges. Opbevares utilgængeligt for børn. Opbevares frostfrit men køligt og uden direkte sollys. Sikkerhedsdatablad kan rekvireres eller downloades fra www.ecostyle.dk

Neudosan Agro er et ikke-økologisk produkt, der kan anvendes til økologisk jordbrugsproduktion efter retningslinjerne i rådsforordning nr. 834/2007.

Midlet er skånsomt overfor populationer af *Chrysoperla carnea* og *Aphidius rhopalosiphi*. Foreneligheden med anvendelse af andre nyttedyr er ukendt.

Neudosan Agro – afgrøder, skadegørere, timing bekæmpelse, dosering m.v.

Kultur	Skadegører	Tid, afstand mellem og max antal behandlinger	Dosering	Vandmængde	Sprøjtefrist
Salat, Bladbede Pak coi, Spinat, Porre, Krydderurter i Væksthus og Friland	Bladlus, undtagen grøn Salat Bladlus (nasaon-ovia ribisnigri)	Ved begyndende angreb/ første symptomer. Hovedsalat dog ikke senere end BBCH 41. Afstand 5-7 dage. 5 pr år.	Plantehøjde: a. < 50 cm 18 l/ha b. 50 cm - 125 cm 27 l/ha. c. > 125 cm 36 l/ha	a.: 900 l/ha b.: 1350 l/ha c.: 1800 l/ha	Ingen
Krydderurter i Væksthus	Bladlus	Ved begyndende angreb/ første symptomer. Afstand 5-7 dage. 5 pr år.	Plantehøjde: a. < 50 cm 18 l/ha	a.: 900 l/ha	Ingen
Bønne, ært (til tørrede produkter) Friland	Bladlus, spindemider, mellus	Ved begyndende angreb/ første symptomer. Afstand 5-7 dage. 5 pr år.	Plantehøjde: a. < 50 cm 18 l/ha b. 50 cm - 125 cm 27 l/ha. c. > 125 cm 36 l/ha	a.: 900 l/ha b.: 1350 l/ha c.: 1800 l/ha	Ingen
Agurk, tomat, peberfrugt, aubergine, zucchini, sukkermais, sukkerært, melon, græskar, bønner, ært, Væksthus og Friland	Bladlus, spindelide, mellus	Ved begyndende angreb/ første symptomer. Afstand 5-7 dage. 5 pr år.	Plantehøjde: a. < 50 cm 18 l/ha b. 50 cm - 125 cm 27 l/ha. c. > 125 cm 36 l/ha	a.: 900 l/ha b.: 1350 l/ha c.: 1800 l/ha	Ingen
Hvid-, rød-, spids, rosen-, blomkål, broccoli, grøn-, palme-, glaskål og kålrabi. Væksthus og Friland	Bladlus, mellus	Ved begyndende angreb/ første symptomer. Afstand 5-7 dage. 5 pr år.	Plantehøjde: a. < 50 cm 18 l/ha b. 50 cm - 125 cm 27 l/ha. c. > 125 cm 36 l/ha	a.: 900 l/ha b.: 1350 l/ha c.: 1800 l/ha	Ingen
Gulerod, rødbede, radise, persille-rod, pastinak, knoldselleri, majroe, peberrod, skorzonnerod i væksthuse og på friland	Bladlus	Ved begyndende angreb/ første symptomer. Afstand 5-7 dage. 5 pr år.	Plantehøjde: a. < 50 cm 18 l/ha b. 50 cm - 125 cm 27 l/ha. c. > 125 cm 36 l/ha	a.: 900 l/ha b.: 1350 l/ha c.: 1800 l/ha	Ingen
Artisok, blegselleri, fennikel, porre, rabarber, asparges i væksthuse og på friland	Bladlus	Ved begyndende angreb/ første symptomer. Afstand 5-7 dage. 5 pr år.	Plantehøjde: a. < 50 cm 18 l/ha	a.: 900 l/ha	Ingen
Kepa-, hvid-, skalotte- og perleløg. Væksthus og friland	Bladlus	Ved begyndende angreb/ første symptomer. Afstand 5-7 dage. 5 pr år.	Plantehøjde: a. < 50 cm 18 l/ha	a.: 900 l/ha	Ingen
Ribs, solbær, stikkelsbær, hindbær, brombær, jordbær, blåbær på friland	Bladlus	Ved begyndende angreb/ første symptomer. Afstand 5-7 dage. 5 pr år.	20 l/ha i 1000 l vand/ha/ meter kronhøjde		Ingen
Sød- og Surkisebær samt blomme på friland	Bladlus	Ved begyndende angreb/ første symptomer. Afstand 5-7 dage. 5 pr år.	10 l/ha i 1000 l vand/ha/ meter kronhøjde		Ingen
Æble, Pære. Friland	Bladlus, bladloppe (Psylla), spindemide	Ved begyndende angreb/ første symptomer. Afstand 5-7 dage. 5 pr år.	10 l/ha i 500 l vand/ha/ meter kronhøjde		Ingen
Prydanter i væksthuse og på friland	Bladlus, mellus, spindemide	Ved begyndende angreb/ første symptomer. Afstand 5-7 dage. 5 pr år.	Plantehøjde: a. < 50 cm 18 l/ha b. 50 cm - 125 cm 27 l/ha. c. > 125 cm 36 l/ha	a.: 900 l/ha b.: 1350 l/ha c.: 1800 l/ha	Ingen

100% TON

3% TON