



Etiketne nr. : 1
GODKENDT

19. april 2023

for pakninger på 1L
Miljøstyrelsen

Fraeniska Ericson

Insektmiddel

✓ Må kun anvendes til bekæmpelse af lus i Nordmannsgran til juletræer

Gældende fra 26. november 2015: Dette plantebeskyttelsesmiddel må kun købes af professionelle og anvendes erhvervsmæssigt og kræver gyldig autorisation.

Deklaration: Insektmiddel nr. 1070-6

Omfattet af Miljøministeriets bekendtgørelse om bekæmpelsesmidler og plantebeskyttelsesforordningen 1107/2009

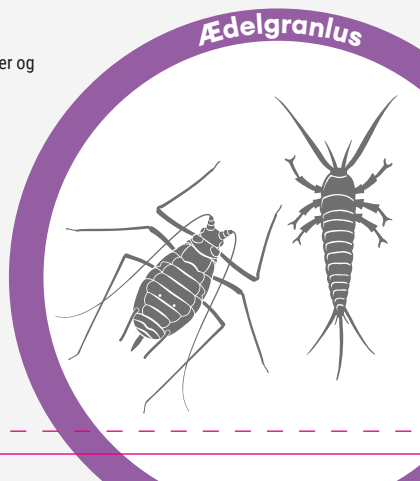
Indeholder: Spirotetramat 100 g/L (9,65% w/w)

Midlet er et suspensionskoncentrat

Netto

1 L

envu



ADVARSEL

Brugsanvisningen skal følges for ikke at bringe menneskers sundhed og miljøet i fare (EUH401).

Kan forårsage allergisk hudreaktion (H317).

Mistænkt for at skade forplantningsevnen og det ufødte barn (H361fd).

Giftig for vandlevende organismer, med langvarige virkninger (H411).

Undgå indånding af spray (P261).

Bær beskyttelseshandsker/beskyttelsestøj (P280).

Ved håndtering af juletræer efter sprøjtning, skal der anvendes kemisk bestandige handsker.

Vær opmærksom på, at Arbejdstilsynet har regler for arbejde med og udsættelse for plantebeskyttelsesmidler.

Læs nærmere i det eventuelt lovpligtige sikkerhedsdatablad.

Overtrædelse af nedenstående særligt fremhævede forskrifter kan medføre straf:

Må kun anvendes til bekæmpelse af lus i Nordmannsgran til juletræer, og kun én gang om året.

Må ikke anvendes mod andre skadevoldere og ikke i højere doseringer end de i brugsanvisningen nævnte.

Undgå forurening af vandmiljøet med produktet eller med beholdere, der har indeholdt produktet. Rens ikke sprøjteudstyr nær overfladevand (SP1).

Opbevares under lås og utilgængeligt for børn (P405 + P102).

Må ikke opbevares sammen med fødevarer, drikkevarer og foderstoffer.

Førstehjælp

Hvis der er brug for lægehjælp, medbring da beholderen eller etiketten (P101).

VED eksponering eller mistanke om eksponering: Søg lægehjælp (P308+P313).

Hudkontakt: VED KONTAKT MED HUDEN: Vask med rigeligt vand (P302+P352).

Ved hudirritation eller udsæt: Søg lægehjælp (P333+P313).

Alt tøj tilmåttet tages af og vaskes inden genanvendelse (P362+P364).

Indånding: Bring personen i frisk luft.

Øjne: Skyl straks med rigeligt vand i 15 minutter. Evt. kontaktlinser fjernes. Søg læge.

Indtagelse: Fremkald ikke opkastning. Søg læge.

DK84462314C

Produktet er ved korrekt opbevaring holdbar i mindst 2 år efter produktionsdatoen.
Dato påtrykt emballagen.
Batch nr. påtrykt emballagen.

Registreringsindehaver:
2022 Environmental Science FR S.A.S.
3 place Giovanni Da Verrazzano
69009 LYON - FRANCE

**Brugsanvisning:****Anvendelsesområde og virkningsspektrum**

Merit Gran ES anvendes til bekæmpelse af ædelgranlus i Normannsgran.

Virkemåde

Merit Gran ES er et systemisk insekticid, der tilhører gruppen af ketoenoler, og optages i træet og føres med saftstrømmen rundt i træet til vækstpunkterne, hvor lusene er placeret. Midlet virker ved at hæmme fedtsyresyntesen og derved hæmme insektets udvikling gennem de forskellige stadier. Der er begrænset kontaktvirkning, og effekten kan derfor ikke umiddelbart erkendes. Merit Gran ES skal optages i planten og vil efterfølgende have virkning på sugende insekter, specielt i unge stadier.

Det betyder også, at der er god effekt på skadegørere, som er vanskelige at bekæmpe, fordi de sidder skjult og ikke direkte rammes af sprøjtevæsken.

Da der kan gå 2-4 uger inden fuld virkning er opnået mod ædelgranlus, kan der nå at ske en vis skade på de nye skud.

Der er ikke konstateret skader af Merit Gran ES ved selektivtetsforsøg på Normannsgran.

Anvendelsestidspunkt og dosering

Sprøjtning foretages 2-3 uger efter knopbrydning i maj – juni, træet skal være i god vækst for at sikre transport af det aktive stof med plantesaften rundt i træet. Det er derfor vigtigt for effekten af

Merit Gran ES på lusene, at sprøjtningen ikke foretages for tidligt i vækstsæsonen.

Der anvendes 1,5 l Merit Gran ES pr. ha. Ved udbringning anvendes en vandmængde på 400-600 l pr. ha afhængig af planternes størrelse.

Maksimalt 1 behandling pr. sæson.

Tilberedning af sprøjtevæske

Sørg altid for at sprøjten er korrekt rengjort samt eftersat for belægninger inden tilberedning af sprøjtevæsken begyndes. Dette gælder især, hvis sprøjten har været anvendt til sprøjteopgaver i andre afgrøder.

Sprøjten fyldes med 2/3 af den vandmængde, der skal anvendes. Den afmålte mængde Merit Gran ES tilsættes under omrøring. Fyld op med den resterende vandmængde. Foretag konstant omrøring af sprøjtevæsken under transport og udsprøjtning.

Rengøring af sprøjteudstyr

Der skal anvendes spuledyser ved den indvendige vask af sprøjten. Uvasket sprøjte eller traktor, der er anvendt til udbringning af plantebeskyttelsesmidler, skal placeres på behandlet areal, vaskeplads med opsamling til gyllebeholder eller anden beholder, eller under tag.

Restsprøjtevæsken skal i forbindelse med indvendig vask af sprøjter fortyndes mindst 50 gange og udsprøjtes på det behandlede areal under kørsel. Den maksimale tilladte dosering, som er anført på etiketten af de anvendte midler, må ikke herved overskrides på markniveau.

I øvrigt henvises til Miljøstyrelsens vejledning angående påfyldning og vask af sprøjter til udbringning af bekæmpelsesmidler, jf. Miljøministeriets bekendtgørelse nr. 1401 af 26. november 2018.



**Værnemidler**

Ved håndtering af plantebeskyttelsesmidler anvendes personligt beskyttelsesudstyr, såsom egnede handsker og briller. Da Merit Gran ES kan give overfølsomhed ved kontakt med huden, anbefales det at anvende f.eks. Nitrilhandsker med en bomuldshandske under.

Resistensbeskyttelse

Merit Gran ES består af aktivstoffet *spirotetramat*, der tilhører gruppen af ketoenoler (IRAC gruppe 23). Der er ikke i Danmark fundet resistens hos skadegørere der bekæmpes med Merit Gran ES. Gentagen anvendelse af samme middel eller middel med samme virkemekanisme kan resultere i dannelse af resistens. For at undgå dette, anbefales det med jævne mellemrum at anvende midler med anden virkemekanisme. Sælger påtager sig intet ansvar for tab eller skade som følge af fejlagtig anvendelse, og kan ikke drages til ansvar for manglende effekt ved en evt. resistensdannelse.

Rester og tom emballage

Indholdet/beholderen bortskaffes i overensstemmelse med kommunale regler for affaldshåndtering (P501):

Rester skal afleveres til den kommunale affaldsordning for farligt affald.

Tomme beholdere kan bortskaffes med dagrenovationen. Den tomme beholder bør skylles inden bortskaffelse. Skyllevandet hældes op i sprøjtevæsken.

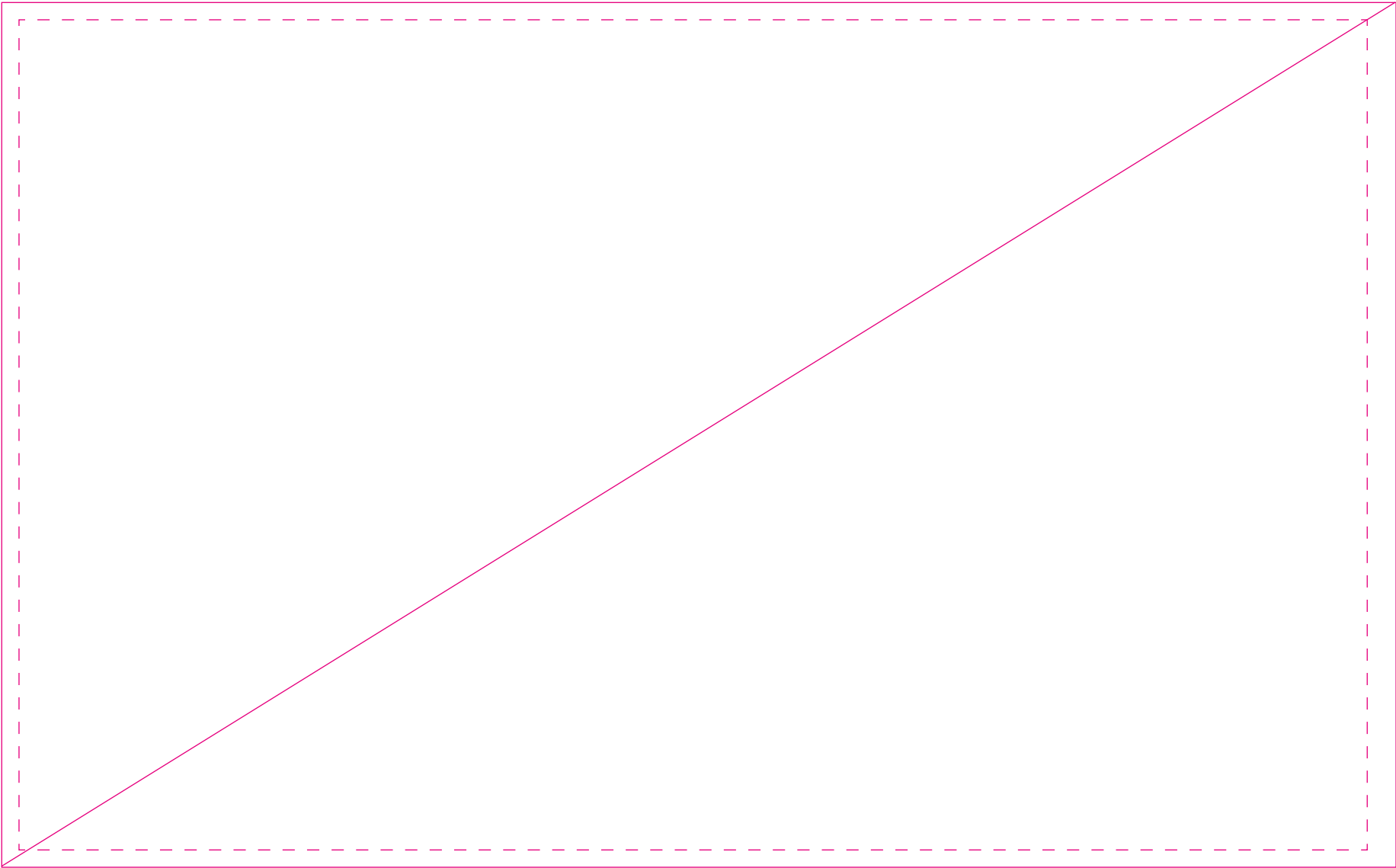
Emballagen må ikke genbruges.

Ansvar

Producenten fralægger sig ethvert ansvar for produktets skader og følgeskader, som er opstået i forbindelse med ikke forskriftsmæssig brug eller opbevaring af produktet.



Colors : **CYAN** **MAGENTA** **YELLOW** **BLACK**





Insektmiddel

✓ Må kun anvendes til bekæmpelse af lus i Nordmannsgran til juletræer

Gældende fra 26. november 2015: Dette plantebeskyttelsesmiddel må kun købes af professionelle og anvendes erhvervmæssigt og kræver gyldig autorisation.

Deklaration: Insektmiddel nr. 1070-6

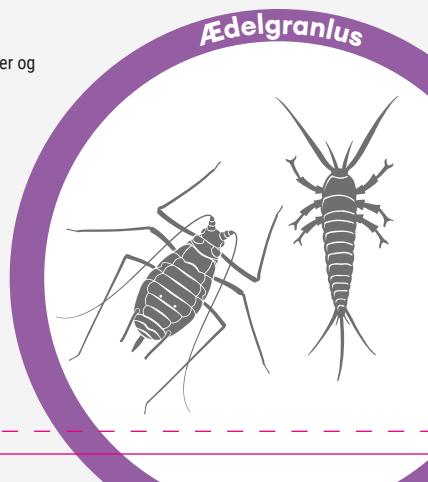
Omfattet af Miljøministeriets bekendtgørelse om bekæmpelsesmidler og plantebeskyttelsesforordningen 1107/2009

Indeholder: Spirotetramat 100 g/L (9,65% w/w)

Midlet er et suspensionskoncentrat

Netto
1 L

envu



ADVARSEL

Brugsanvisningen skal følges for ikke at bringe menneskers sundhed og miljøet i fare (EUH401).

Kan forårsage allergisk hudreaktion (H317).

Mistænkt for at skade forplantningsevnen og det ufødte barn (H361fd).

Giftig for vandlevende organismer, med langvarige virkninger (H411).

Undgå indånding af spray (P261).

Bær beskyttelseshandsker/beskyttelsestøj (P280).

Ved håndtering af juletræer efter sprøjtning, skal der anvendes kemisk bestandige handsker.

Vær opmærksom på, at Arbejdstilsynet har regler for arbejde med og udsættelse for plantebeskyttelsesmidler.

Læs nærmere i det eventuelt lovpligtige sikkerhedsdatablad.

Overtrædelse af nedenstående særligt fremhævede forskrifter kan medføre straf:

Må kun anvendes til bekæmpelse af lus i Nordmannsgran til juletræer, og kun én gang om året.

Må ikke anvendes mod andre skadevoldere og ikke i højere doseringer end de i brugsanvisningen nævnte.

Undgå forurening af vandmiljøet med produktet eller med beholdere, der har indeholdt produktet. Rens ikke sprøjteudstyr nær overfladevand (SP1).

Opbevares under lås og utilgængeligt for børn (P405 + P102).

Må ikke opbevares sammen med fødevarer, drikkevarer og foderstoffer.

Førstehjælp

Hvis der er brug for lægehjælp, medbring da beholderen eller etiketten (P101).

VED eksponering eller mistanke om eksponering: Søg lægehjælp (P308+P313).

Hudkontakt: VED KONTAKT MED HUDEN: Vask med rigeligt vand (P302+P352).

Ved hudirritation eller udslæt: Søg lægehjælp (P333+P313).

Alt tilmudsset tøj tages af og vaskes inden genanvendelse (P362+P364).

Indånding: Bring personen i frisk luft.

Øjne: Skyl straks med rigeligt vand i 15 minutter. Evt. kontaktlinser fjernes. Søg læge.

Indtagelse: Fremkald ikke opkastning. Søg læge.

DK84462314C

Produktet er ved korrekt opbevaring holdbar i mindst 2 år efter produktionsdatoen.
Dato påtrykt emballagen.
Batch nr. påtrykt emballagen.

Registreringsindehaver:
2022 Environmental Science FR S.A.S.
3 place Giovanni Da Verrazzano
69009 LYON - FRANCE