



K-Othrine[®] SC25

Etikette nr: VI
GODKENDT

16. januar 2015

for pakninger på 1 Liter
Miljøstyrelsen

Arnoldo Christophersen

INSEKTMIDDEL

✓ **Må kun anvendes til bekæmpelse af krybende og kravlende insekter samt visse flyvende insekter indendørs samt omkring huse og bygninger.**

Insektmiddel nr. 18-422

Omfattet af Miljøministeriets bekendtgørelse om bekæmpelsemidler.

Præparattypen er en væske.

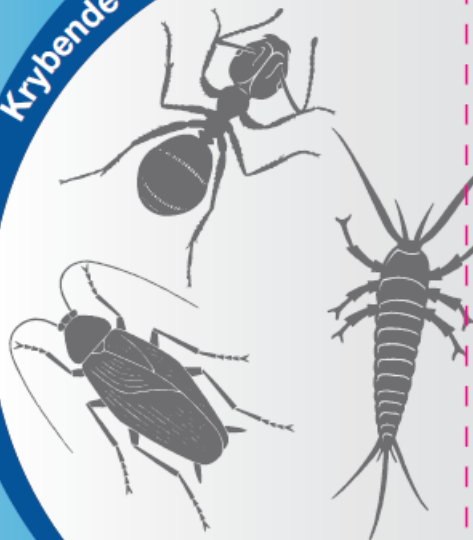
Analyse: Deltamethrin 2,43% (25 g/L)

Opbevaring: Frostfrit.

Indhold:

1 L e

Krybende og kravlende insekter



NORXXXXXXXXX - ARTICLE 84084344



K-Othrine[®] SC25



ADVARSEL

Meget giftig med langvarige virkninger for vandlevende organismer (H410).

Vær opmærksom på, at arbejdstilsynet har regler for arbejdets udførelse og personlige værnemidler. Læs nærmere i den eventuelt lovpligtige leverandørbrugsanvisning.

Overtrædelse af nedenstående særligt fremhævede forskrifter kan medføre straf:

Må kun anvendes til bekæmpelse af krybende og kravlende insekter samt visse flyvende insekter indendørs samt omkring huse og bygninger.

Må ikke anvendes mod andre skadevoldere og ikke i højere doseringer end de i brugsanvisningen nævnte. Må ikke anvendes i stalde, fjerkræhuse, væksthuse og lignende.

Undgå udledning til miljøet.

Udslip opsamles.

Opbevares utilgængeligt for børn.

Må ikke opbevares sammen med fødevarer, drikkevarer og foderstoffer.

Må ikke tømmes i kloakfløb.

NORXXXXXXXXX - ARTICLE 84084344

Bayer



Produktet er minimum holdbart 2 år fra produktionsdato påtrykt emballagen. Batchnummer er påtrykt emballagen.

Bayer A/S.

Arne Jacobsens Allé 13, 2300 København S.

Tlf: 45 23 50 00.

www.bayer-es.dk

www.pestcontrol-expert.com

K-Othrine® et registreret varemærke for

Bayer Environmental Science

Insektmiddel

Må kun anvendes til bekæmpelse af krybende og kravlende insekter samt visse flyvende insekter indendørs samt omkring huse og bygninger.

Brugsanvisning

K-Othrine® SC25 anvendes mod krybende insekter- f.eks. biller, væggelus, myrer og kakerlakker, samt visse flyvende insekter (småfluer, myg, møl o.lign.).

K-Othrine® SC25 sprøjtes på og omkring insekternes opholds- og skjulesteder.

Virkningen indtræffer, når insekterne kommer i kontakt med de behandlede flader. Effektiviteten og langtidsvirkningen af K-Othrine® SC25 er afhængig af overfladens struktur og porøsitet. Vaskes det behandlede område ofte, vil langtidsvirkningen blive forringet. Opløsningen misfarver ikke de behandlede overflader, men kan efterlade en svagt synlig hinde.

K-Othrine® SC25 anvendes i f.eks. beboelsesejendomme, parcelhuse, bagerier, fabrikker, fødevarer- og tobaksforretninger, hoteller, køkkener, restauranter, mejerier, slagterier, o.lign. Fødevarer og foderstoffer må ikke forurenes. Borde og hylder og flader, hvor fødevarer tilberedes eller opbevares, må ikke behandles.

Dosering

Porøse flader:

100 ml. K-Othrine® SC25 opløses i 20 liter vand.

Benyt 1 liter færdig opløsning pr. 10 m².

Glatte flader:

100 ml. K-Othrine® SC25 opløses i 10 liter vand.

Benyt 1 liter færdig opløsning pr. 20 m².

Sprøjteteknik

Blandingen udsprøjtes ved lavt tryk – store dråber – med rygsprøjte, tryklufsprøjte eller ligende, undgå tågedannelse.

Værnemidler

Brug beskyttelseshandsker under opblandingen og udsprøjtningen.

Førstehjælp

Generelt: Ved symptomer på forgiftning og/eller vedvarende irritation af hud, øjne eller åndedræt søges straks læge.

Indånding: Bring den forgiftede ud i frisk luft (undgå afkøling).

Huden: Fjern gennemvædet tøj. Kommer stoffet på huden vaskes med vand og sæbe.

Øjnene: Kommer stoffet i øjnene, skylles straks grundigt med vand.

Indtagelse: Skyl munden grundigt og drik rigeligt vand. Kontakt omgående læge og vis denne beholder eller etiket.

Rengøring af udstyr

Produktet er vandbaseret. Sprøjteudstyr og værktøj rengøres med vand.

Rester og tom emballage

Rester skal afleveres til den kommunale affaldsordning for farlig affald. Tom emballage bortskaffes i henhold til de kommunale affaldsregulativer.